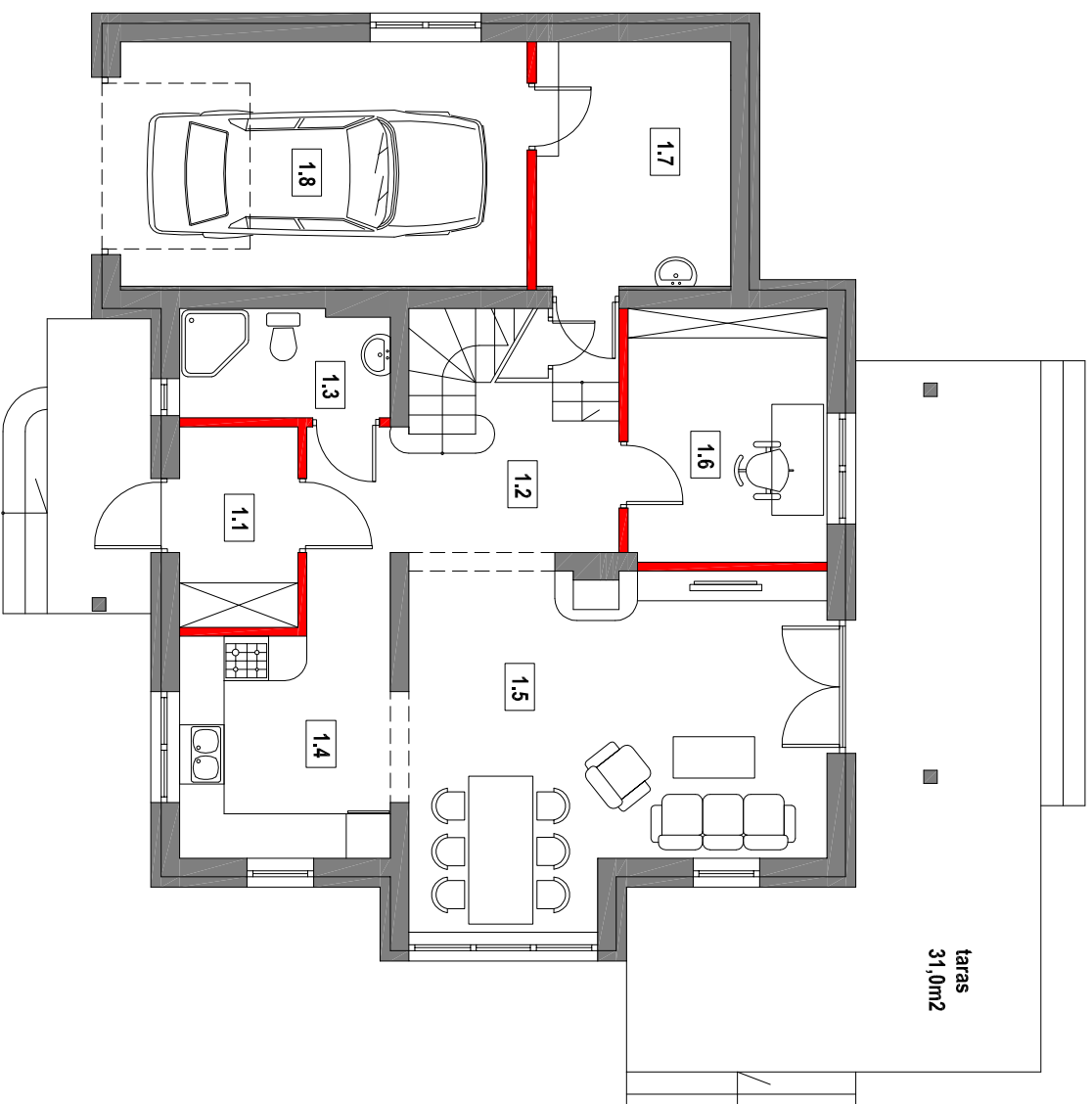


# BUDYNEK "B2"

## rzut parteru



— ścianki działowe; dające możliwość  
przearanżowania układu wnętrza

<i>potrzeżczenie</i>	<i>pow. użytł.</i>
1.1 WIATRROLAP	4,25 m <sup>2</sup>
1.2 KLATKA SCHODOWA	12,80 m <sup>2</sup>
1.3 LAZIENKA	3,95 m <sup>2</sup>
1.4 KUCHNIA	8,45 m <sup>2</sup>
1.5 SALON	25,10 m <sup>2</sup>
1.6 POKÓJ	9,10 m <sup>2</sup>
1.7 POM. GOSPODARCZE	7,70 m <sup>2</sup>
1.8 GARAŻ	18,50 m <sup>2</sup>

**89,85 m<sup>2</sup>**

\* POW. W ŚWIETLE WYKONCZONYCH ŚCIAN

