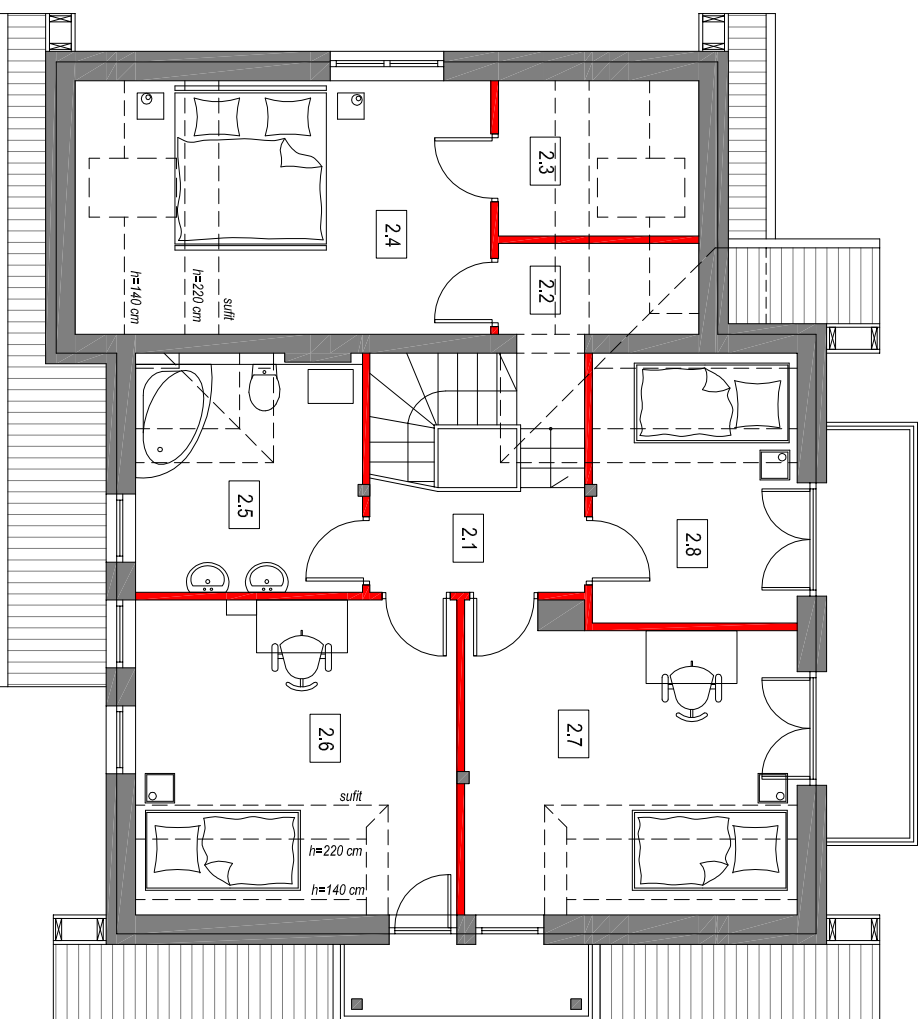


BUDYNEK "B2"

rzut poddasza



— ścianki działowe, dające możliwość
przearanżowania układu wnętrza

pomieszczenie	pow. podłogi	pow. użytk.
2.1 KORYTARZ	3,90 m ²	3,90 m ²
2.2 KORYTARZ	3,10 m ²	1,95 m ²
2.3 GARDEROBA	5,35 m ²	3,25 m ²
2.4 POKÓJ	18,10 m ²	14,75 m ²
2.5 ŁAZIENKA	9,10 m ²	8,50 m ²
2.6 POKÓJ	17,45 m ²	15,65 m ²
2.7 POKÓJ	16,75 m ²	14,90 m ²
2.8 POKÓJ	9,50 m ²	8,00 m ²
83,25 m²	70,90 m²	

* POW. W ŚWIETLE WYKOŃCZONYCH ŚCIAN

POW. UŻYTKOWA LICZONA:
poniżej 140cm - 0%
między 140cm - 220cm - 50%
powyżej 220cm - 100%



10 [m]