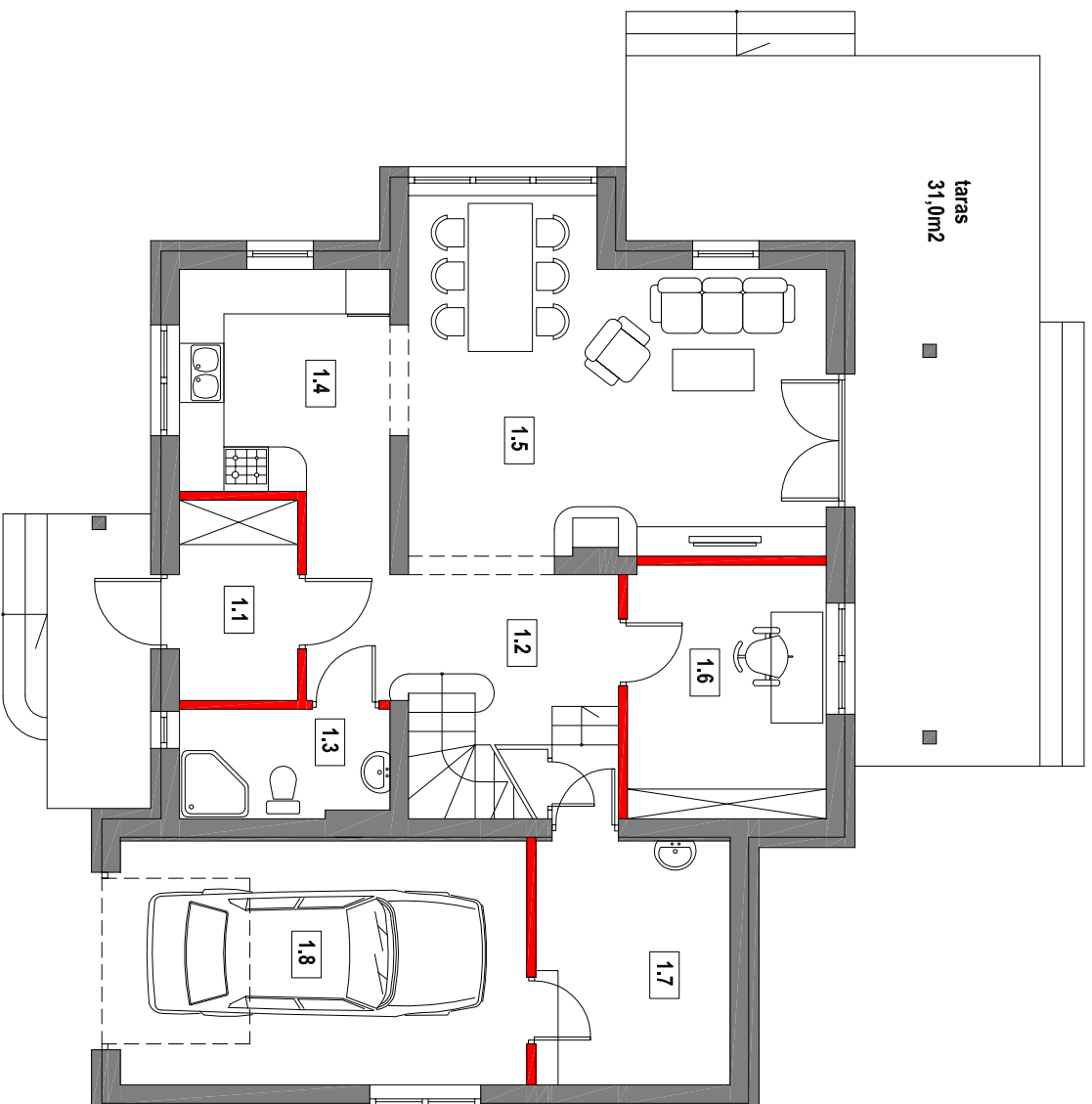
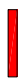


BUDYNEK "B2L"

rzut parteru



 ścianki działowe, dające możliwość
przearanżowania układu wnętrza

<i>pomieszczenie</i>	<i>pow. użytk.</i>
1.1 WIATROLAP	4,25 m ²
1.2 KLATKA SCHODOWA	12,80 m ²
1.3 ŁAZIENKA	3,95 m ²
1.4 KUCHNIA	8,45 m ²
1.5 SALON	25,10 m ²
1.6 POKÓJ	9,10 m ²
1.7 POM. GOSPODARCZE	7,70 m ²
1.8 GARAŻ	18,50 m ²

89,85 m²

* POW. W ŚWIETLE WYKONCZONYCH ŚCIAN

