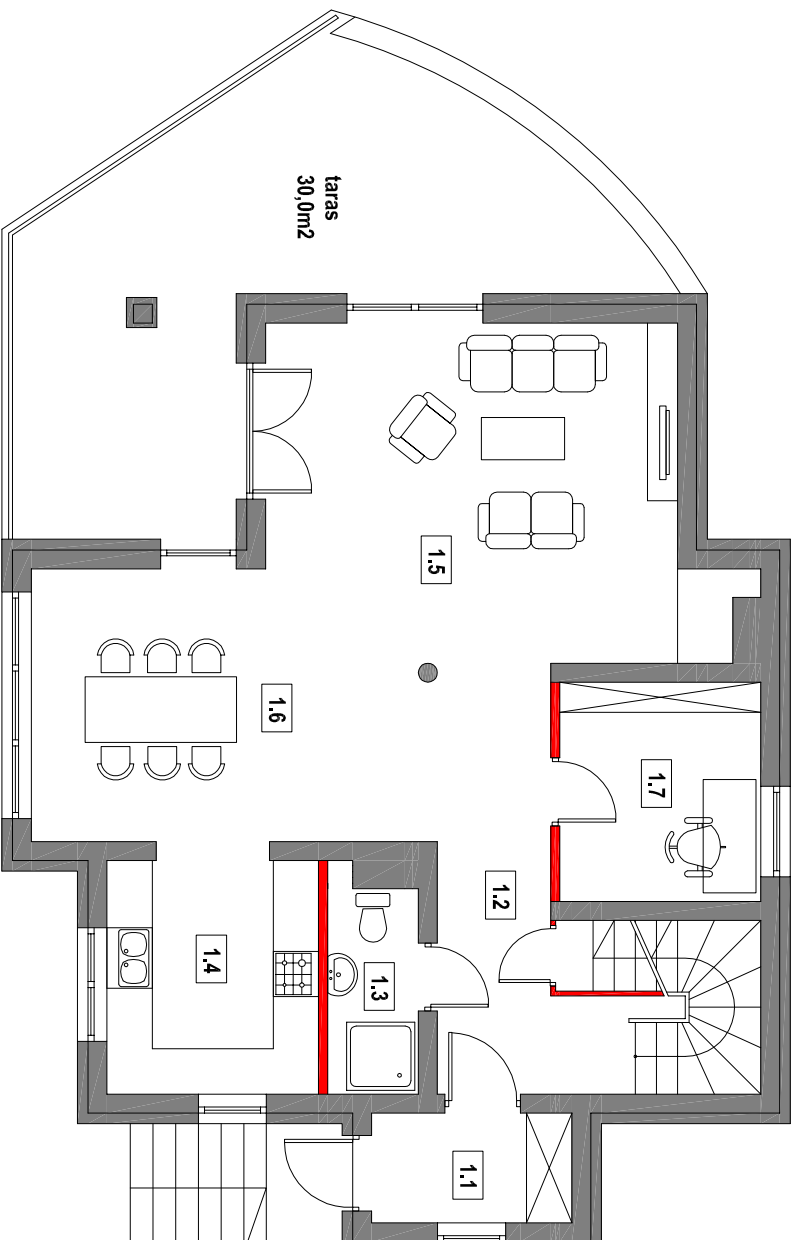


# BUDYNEK "B3"

rzut parteru



— ścianki działowe; dające możliwość  
przearanżowania układu wnętrza

<i>potrzeżczenie</i>	<i>pow. użytk.</i>
1.1 WIATROLAP	3,70 m <sup>2</sup>
1.2 KOMUNIKACJA	14,20 m <sup>2</sup>
1.3 ŁAZIENKA	3,10 m <sup>2</sup>
1.4 KUCHNIA	8,40 m <sup>2</sup>
1.5 SALON	24,35 m <sup>2</sup>
1.6 JADALNIA	17,45 m <sup>2</sup>
1.7 POKÓJ	7,50 m <sup>2</sup>

**78,70 m<sup>2</sup>**

\* POW. W ŚWIETLE WYKONCZONYCH ŚCIAN

